

Antimetrische figuren:

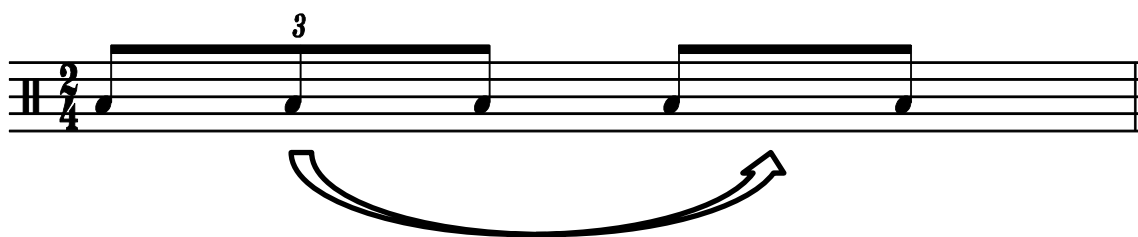
Een *triool* valt onder de *antimetrische figuren*. Het is eigenlijk een uitzondering op de 'normale' ritmische beweging. Een trioel wordt met een 3 boven de noten of rusten aangegeven. Triolen kunnen voorkomen bij alle noten, rusten en een combinatie hiervan.



Als toevoeging krijgt de trioel de naam van de noot of rust waarmee deze is opgebouwd. In het voorbeeld hierboven staan *achtste trioelen*. De uitzondering bij de achtste trioel is dus dat je in plaats van twee achtste nu drie achtste op één tel moet spelen.

8^e trioel:

3 achtste noten in de tijd van 2 achtste noten



Het gevoel dat er iets niet klopt als je een trioel speelt komt doordat de achtste trioel eigenlijk niet in een twee, drie of vierkwartsmaat thuishoort. Het ritme wat ontstaat zijn de ritmische bewegingen van drie achtste noten uit de zes achtste maatsoort.

ritmisch gelijk aan elkaar

